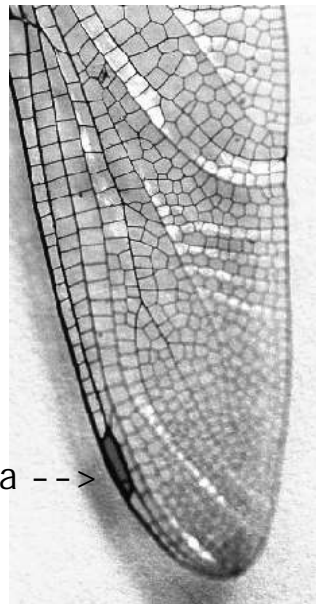
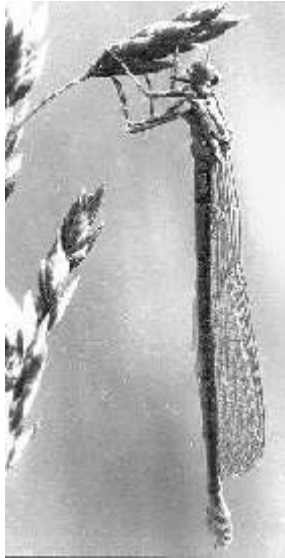
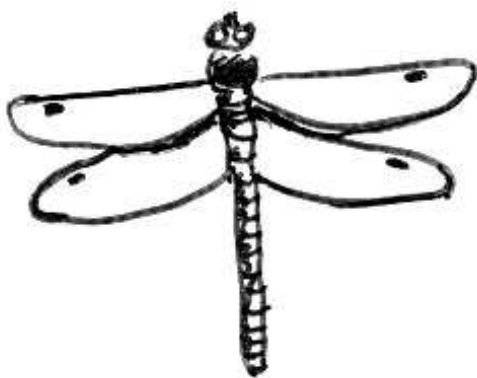


Über 500 Möglichkeiten- aber nur e i n e ist richtig !

Gruppe 2



Pterostigma -->



Libellen sind sehr geschickte Flieger. Die glasklaren Flügel bestehen aus einer Eiweiß-Zucker-Verbindung (Chitin). Was für ein Baustoff: total leicht, kratzfest, wasser- und schmutzabstoßend, extrem elastisch, Beulen und Dellen gleichen sich von selbst wieder aus. Die Materialstärke beträgt einen Hundertstel Millimeter (wie bei einer Seifenblase). Ein Quadratmeter davon wiegt nur 3g !

Beim Fliegen bewegt sich der Flügel mehr als 40 mal pro Sekunde auf und ab. Damit erreicht die Libelle eine Geschwindigkeit von fast 50 km/h. Aber durch die heftige Bewegung kämen die Flügel ins Flattern und die Libelle würde abstürzen, wenn es da nicht einen unglaubliche Besonderheit gäbe.

Jeder Flügel der Libelle ist durch Stege in mehr als 500 Felder eingeteilt. In genau einem dieser Felder befindet sich eine Verstärkung. Nur genau an dieser Stelle verhindert diese Verstärkung (Pterostigma) das tödliche Flattern der Flügel. Zufall?

1

Ihr werdet ein Infoposter über die Libelle gestalten. Lest die Sachinformation durch und unterstreicht Euch die wichtigsten Aussagen.

2

Verteilt nun die Arbeit: Einige zeichnen die Libelle ganz groß. Andere fertigen Teilzeichnungen und Beschreibungen an, die helfen, das Wichtigste über dieses Tier zu erfahren. Achtet auf eine übersichtliche Darstellung mit gut lesbarer Schrift und einer interessanten Überschrift. Jeder kann seine Arbeit auf einem Extrablatt entwerfen - alle Arbeiten werden dann zusammen auf den großen Karton geklebt. Sprecht Euch gut ab und verwendet kräftige Farben. Übrigens: Libellenflügel kann man leicht aus farbigem Papier ausschneiden, den Leib aus Papier rollen und dann zu einem Tier zusammenkleben. Mehrere Tiere wirken interessant.